

# JACOTTET IMMOBILIER



« PAILHADES »

81140 CASTELNAU DE MONTMIRAL

Tel. : 05.63.33.10.61. Mobile 06.80.06.83.87.

Fax : 05.63.57.44.30. E-mail : contact@jacottet-immobilier.com

Site internet : www.jacottet-immobilier.com



## MAISON DE CAMPAGNE

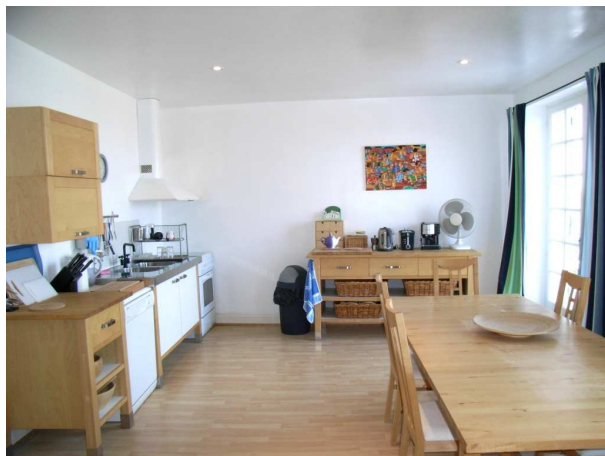
JC 666

E.J

### DESCRIPTIF GÉNÉRAL

**Situation** : à 1h de l'Aéroport International TOULOUSE/BLAGNAC, à 30 minutes d'ALBI, à 15 minutes de GAILLAC ville offrant tous commerces, et au dessus des remparts Nord de l'un des plus beaux villages de France du XIIIème siècle.

**Description** : Cette maison, construite en pierres blanches en 1978, profite d'une vue exceptionnelle sur la Forêt de Grésigne et la vallée. Sur le Circuit des Bastides et du Vignoble Gaillacois, elle est actuellement une très belle maison de vacances. Avec ses immenses garages, elle pourrait aussi accueillir un artisan ou un artiste qui exposerait ses œuvres.



<b>DÉPARTEMENT</b>	TARN
<b>SECTEUR</b>	Castelnau de Montmiral
<b>SURFACE DU TERRAIN</b>	1 a 29 ca
<b>SURFACE HABITABLE</b>	200 m <sup>2</sup>



HABITATION PRINCIPALE			
Nb de niveau(x)	3	Nb de salle(s) de bain	
Nb de pièce(s) à vivre	3	Nb de salle(s) d'eau	2
Nb de chambre(s)	5	Nb de WC	2
HABITATION SECONDAIRE			
Nb de niveau(x)		Nb de salle(s) de bain	
Nb de pièce(s) à vivre		Nb de salle(s) d'eau	
Nb de chambre(s)		Nb de WC	
DÉPENDANCES			
3 grands garages			

Village	X
Isolé	
Ancien	
Contemporain	X
Travaux (à prévoir)	
Habitable	X
Eau de ville	X
Puits	
Chauffage	Aucun
	Fuel X
	Électrique
	Cuve X
	Gaz

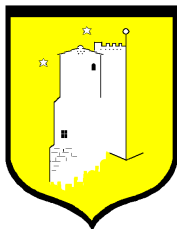
EDF	X
Téléphone	X
ADSL	X
TV	X
Terrasse	X
Cave	X
Piscine	
Garages	X
Sous-sol	X
Jardin	
Fosse septique	
Tout à l'égout	X
Taxes foncières	1 000€

### CONDITIONS PARTICULIÈRES - OBSERVATIONS

**Diagnostic de performance énergétique : Page 2**

**PRIX DEMANDÉ (Commission d'agence TTC incluse)**

**370 000 €**



# JACOTTET IMMOBILIER



« PAILHADES »

81140 CASTELNAU DE MONTMIRAL

Tel. : 05.63.33.10.61. Mobile 06.80.06.83.87.

Fax : 05.63.57.44.30. E-mail : contact@jacottet-immobilier.com

Site internet : www.jacottet-immobilier.com



## DIAGNOSTIC DE PERFORMANCE ENERGETIQUE

JC 666

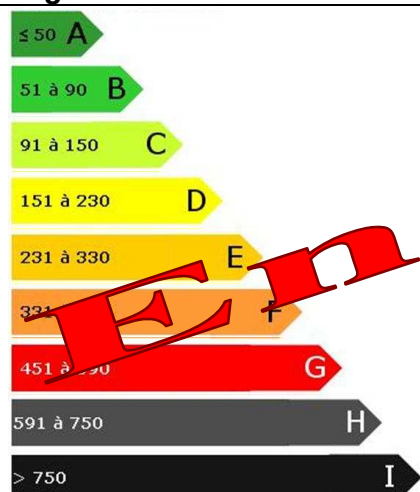
### CONSOUMMATIONS ENERGETIQUES

(en énergie primaire)

POUR LE CHAUFFAGE, LA PRODUCTION D'EAU CHAUDE SANITAIRE ET LE REFROIDISSEMENT

Consommation conventionnelle : kWhEP/m<sup>2</sup>.an

#### Logement économe



#### Logement énergivore

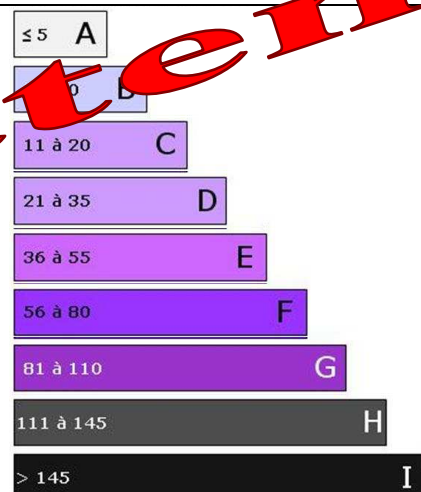
**Attention**

### ÉMISSIONS DE GAZ A EFFET DE SERRE (GES)

POUR LE CHAUFFAGE, LA PRODUCTION D'EAU CHAUDE SANITAIRE ET LE REFROIDISSEMENT

Estimation des émissions : kg éqCO<sub>2</sub>/m<sup>2</sup>

#### Faible émission de GES



#### Forte émission de GES

Estimation du montant annuel des frais inhérents à la consommation : €

#### POURQUOI UN DIAGNOSTIC

- . Pour informer le futur locataire ou acheteur ;
- . Pour comparer différents logements entre eux ;
- . Pour inciter à effectuer des travaux d'économie d'énergie et contribuer à la réduction des émissions de gaz à effet de serre.

#### CONSOUMMATION CONVENTIONNELLE

Il peut y avoir des divergences importantes entre les factures d'énergie que vous payez et la consommation conventionnelle pour plusieurs raisons.

Cette dernière est calculée pour des conditions climatiques moyennes du lieu, dans des conditions standard

#### CONDITIONS STANDARD

La consommation conventionnelle est calculée en fixant des conditions qui peuvent différer de l'utilisation du logement par ses occupants habituels. Ces conditions standard portent sur le mode de chauffage (températures de chauffe respectives de jour et de nuit, périodes de vacance du logement), le nombre d'occupants et leur consommation d'eau chaude, la rigueur du climat local (température de l'air et de l'eau potable à l'extérieur, durée et intensité de l'ensoleillement). Certains de ces paramètres font l'objet de conventions unifiées entre les méthodes de calcul.

#### ÉNERGIE FINALE ET ENERGIE PRIMAIRE

L'énergie finale est l'énergie que vous utilisez pour votre consommation finale (fioul, gaz ou électricité de chauffage, etc.). L'énergie primaire est la quantité totale d'énergie qu'il faut mobiliser : il se trouve que pour fournir une quantité d'énergie à un logement, il faut en mobiliser une quantité supérieure en amont, car il y a des pertes en amont du logement. Ces pertes surviennent lors de la production, du transport, du stockage ou de la distribution de l'énergie.

#### USAGES RECENSES

Dans les cas où une méthode de calcul est utilisée, elle ne relève pas l'ensemble des consommations d'énergie, mais seulement celles nécessaires pour le chauffage, la production d'eau chaude sanitaire et le refroidissement des espaces du logement. Ce sont les usages recensés, qui ne mentionnent pas les consommations d'éclairage ou d'électroménager